

Werkgeversaccount aanmaken in Nmbrs

U ontvangt een email om uw account te activeren.

Het onderwerp van de email is: "SNP Adviseurs account (Company Login) activeren"

In de email klikken op: "Klik hier om uw SNP Adviseurs-account te bevestigen"

Vervolgens opent een website waar u een door uzelf verzonden wachtwoord dient in te voeren om daarna te klikken op "wachtwoord opslaan"

Vul een nieuw SNP Adviseurs wachtwoord in.

Uw account is geactiveerd. Vul een nieuw wachtwoord in.

WACHTWOORD OPSLAAN

Daarna dient u in te loggen met uw emailadres en het door u verzonden wachtwoord

Welkom bij SNP Adviseurs

Log in om toegang tot uw account te krijgen

INLOGGEN

OF



Log in met Google



Log in met Visma Connect



Log in met Apple

In verband met de veiligheid van uw gegevens maken wij naast uw gebruikelijke emailadres en wachtwoord gebruik van een extra verificatie-stap, 2-factor authenticatie. Wanneer u inlogt, wordt er gevraagd om een code over te nemen die wordt gegenereerd door een authenticator app. Dat is een app op uw smartphone die periodiek een nieuwe inlogcode genereert.

Een stap voor stap uitleg hoe u in dient te loggen met de authenticator app

Wanneer u inlogt bij [Personeel en Salaris Online](#) krijgt u onderstaand scherm te zien:

Instellen van Two Factor Authentication

Jouw account is nog veiliger gemaakt met Two Factor Authentication.

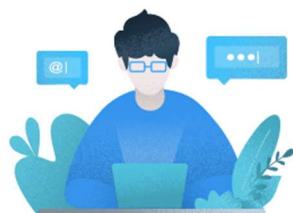
Door het volgen van deze stappen stel je Two Factor Authentication in.

Installeer Google Authenticator App. Het is ook mogelijk om andere authenticator apps te gebruiken, zoals Microsoft en Lastpass.

Download on the App Store

GET IT ON Google Play

VOLGENDE



© 2009 Visma Nmbros

Om met de 2-factor authenticatie in te loggen, is het de bedoeling dat u gebruik maakt van de Google Authenticator app of een vergelijkbare app, zoals Microsoft Authenticator, Lastpass Authenticator of Authy Authenticator. Mocht u geen authenticator app op uw smartphone hebben, kunt u deze via de Google Play Store of Apple App Store downloaden.


Om de authenticator op de smartphone in te stellen gaat u naar de Apple App Store of de Google Play Store en zoekt u bijvoorbeeld op "google authenticator". U vindt dan de volgende app:

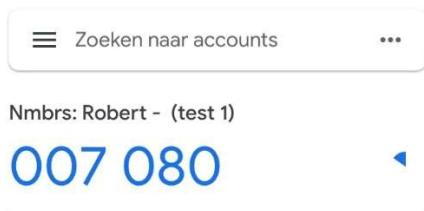


Google Authenticator

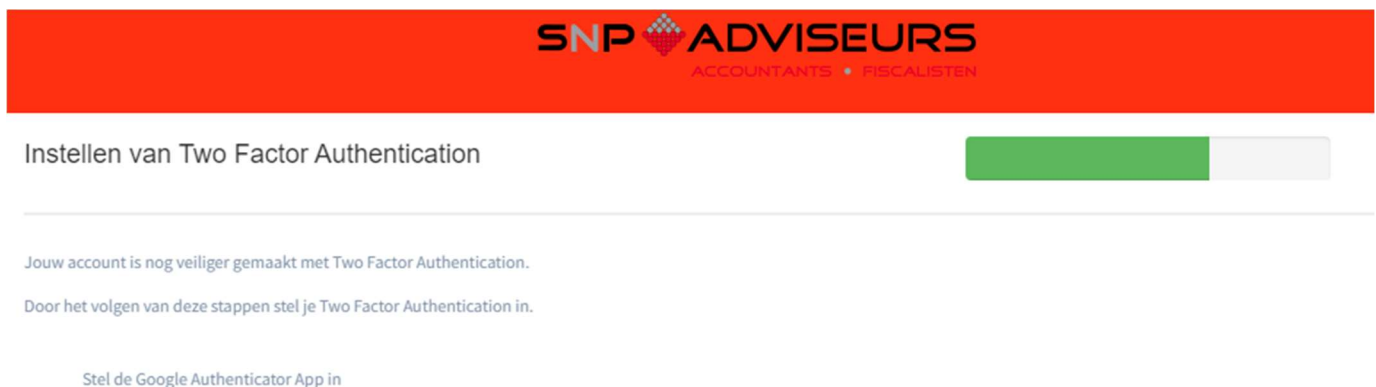
Google LLC Tools

Installeer deze. Nadat u de Google Authenticator app (of vergelijkbare app) heeft geïnstalleerd, kunt

u met het "plusje"  rechtsonder een nieuwe authenticatie toevoegen:



Klik op "**volgende**" in het inlogscherf van Personeel en Salaris en u ziet het volgende scherm:



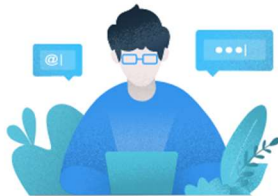
Scan de QR-Code met jouw Google Authenticator App



Vul de code in die gegenereerd is door jouw
Google Authenticator App

Of vul de code handmatig in via de Google Authenticator App:
GM2TGMRTG4ZTOYLDGU2TIN3BGY4TAMLBHEYWGYJTGJRDIODCGZTA

VALIDATE



© 2009 Visma Nmbros

Links in beeld ziet u een QR-code. Deze scant u met uw smartphone (nadat u op het plusje hebt gedrukt).

Nadat u de QR code heeft gescand, kunt u de in de app gegenereerde code opgeven in de rechterkant op uw computerscherm. Hierna klikt u op "**Validate**". De authenticator is nu ingesteld.

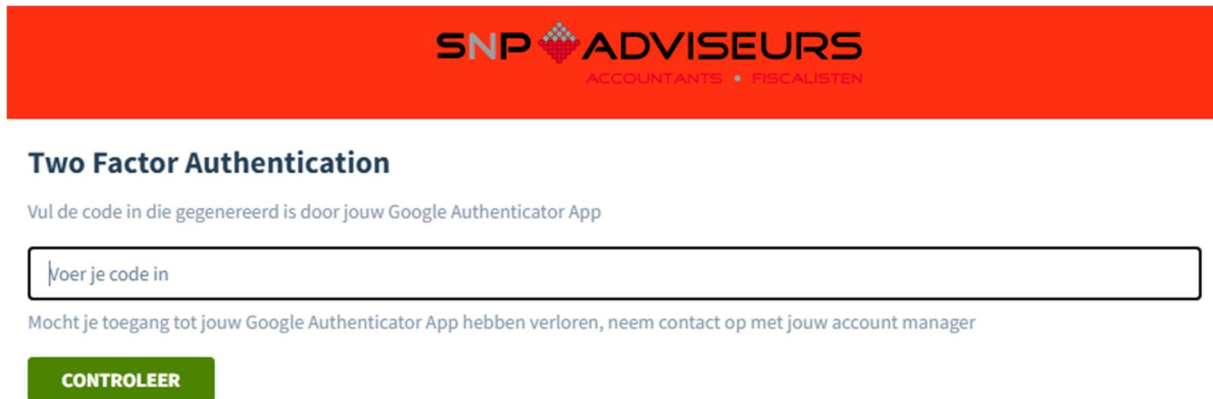
SNP ADVISEURS
ACCOUNTANTS • FISCALISTEN

Instellen van Two Factor Authentication



CONTINUE

Alleen bij het instellen van een nieuw account hoeft u de QR code te scannen. Als u in het vervolg inlogt, ziet u, nadat u uw gebruikersnaam en wachtwoord heeft opgegeven, het volgende scherm:



SNP ADVISEURS
ACCOUNTANTS • FISCALISTEN

Two Factor Authentication

Vul de code in die gegenereerd is door jouw Google Authenticator App

Mocht je toegang tot jouw Google Authenticator App hebben verloren, neem contact op met jouw account manager

CONTROLEER

Open dan de authenticator en klik op regel van het account **Click to reveal Pin**. Typ de gegenereerde code over en klik op "**Controleer**". Als u dit goed hebt gedaan bent u ingelogd.

Alleen na de eerste keer inloggen dient het IP-adres waarmee u contact maakt met internet nog gekoppeld te worden aan uw Nbrs account, u ontvangt hierover een mail met het onderwerp "Onbekende locatie (IP adres) bij inloggen SNP Adviseurs". Klik op de link uit de mail om uw IP adres te koppelen aan uw Nbrs account.

Heeft u meerdere logins in Personeel en Salaris?

Als u meerdere logins heeft, moet u voor elke inlog de authenticator instellen. Het is belangrijk om op uw authenticator verschillende namen te gebruiken voor uw accounts.

Zo kunnen de accounts niet ongewenst worden samengevoegd of door elkaar gaan lopen, waardoor u problemen ondervindt met inloggen of er inlogproblemen ontstaan. De microsoft authenticator kijkt alleen naar de mailadressen. Bij meerdere logins is het daarom raadzaam om de google authenticator te gebruiken.

Pas hiervoor de naam van het eerste account aan, voordat u het tweede account toevoegt. Dit kunt u doen door in de app, uw vinger langere tijd op het account (balkje waarin de code wordt gegenereerd) te houden. Er verschijnt dan rechtsboven in het scherm een pennetje waarmee u de naam van het account kunt wijzigen. Zo kunt u bijvoorbeeld het woord **manager** toevoegen.